



Homepage | Segnala | Chi Siamo

Cerca

27 Mag

Esperienza emozionante in Basilicata con la funivia "Volo dell'Angelo"

Di Francesca, in Italia, Sport e Avventura.

Commenta

Ads by Google

Ads by Google

IN EUROPA PARLI E RICEVI



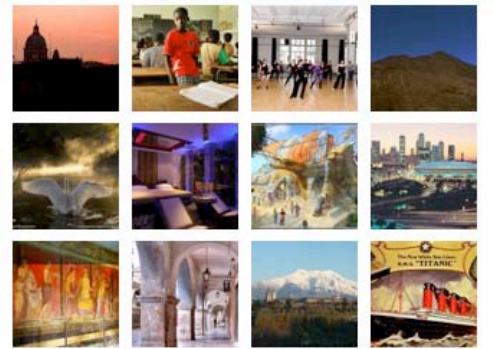
TECNOLOGIA

LIFESTYLE

SPORT

FINANZA & SOCIETÀ

Foto dal mondo



E' un progetto praticamente unico in **Italia** che conquista, anno dopo anno, giovani e meno giovani ed, inoltre, sta da qualche tempo incrementando il turismo in **Basilicata**, con la relativa crescita economica proveniente da questo settore. Ancora, almeno venti ragazzi hanno trovato una nuova occupazione, nonostante la struttura sia aperta soltanto per quattro mesi all'anno. Si chiama **"Il Volo dell'angelo"**, l'emozionante esperienza dedicata agli intrepidi che vogliono provare la sensazione di spostarsi per circa un minuto e mezzo, a notevole altezza, sorretti soltanto da un cavo di acciaio. All'inizio questa forma di divertimento, è stata molto contrastata, soprattutto dagli ambientalisti che non vedevano di buon occhio la possibilità che fili e tiranti potessero trovarsi al centro di panorami spettacolari nelle Dolomiti Lucane e deturpare così l'ambiente. Tuttavia l'iniziativa è stata subito molto apprezzata e, quindi, l'iniziativa va avanti con entusiasmo.

Questa quarta stagione sembra avere tutte le carte in regola per far lievitare, ulteriormente, le prenotazioni. In questo modo, oltre a vivere una esperienza certamente indimenticabile, i visitatori potranno apprezzare la montagna lucana e scoprire le particolarità di zone non troppo pubblicizzate, eppure bellissime. Nella regione, infatti, sono presenti cime maestose e per gran parte dell'anno innevate, l'unico problema è legato al fatto che gli impianti sciistici non possono competere con quelli abruzzesi o, ancora meglio, del Nord.

Ads by Google

Goolliver su Facebook

Mi piace

Goolliver ha 320 fan



Ads by Google

Feed RSS



Tieniti sempre aggiornato, iscriviti ora al Feed Rss.

di 1€ valido per 5 minuti.

Una vacanza e' indimenticabile se si parte

in coppia
con gli amici

Vote

View Results

Viaggio estivo nell'Africa Nera con 3 giorni di safari: è meglio seguire la profilassi!

Il percorso lungo il quale si effettua il "Volo" è di **1.420 metri**, per una altezza massima di 400 metri. Considerato che gli impianti sulle Dolomiti Lucane sono i più alti del mondo, con pochi altri esemplari in Europa, sarà facile comprendere il grosso potenziale che nascondono a livello turistico. In questo senso, va fortissimo la Francia dove tale sport viene detto "Fantasticable", ma in Italia si può addirittura salire su due linee differenti il cui dislivello è di 118 e di 130 metri. La prima è detta di San Martino e parte da Pietrapertosa per arrivare a Castelmezzano. L'altra, Peschiere, percorre la strada al contrario.

foto di: [mondinuovi](#)

Ads by Google